



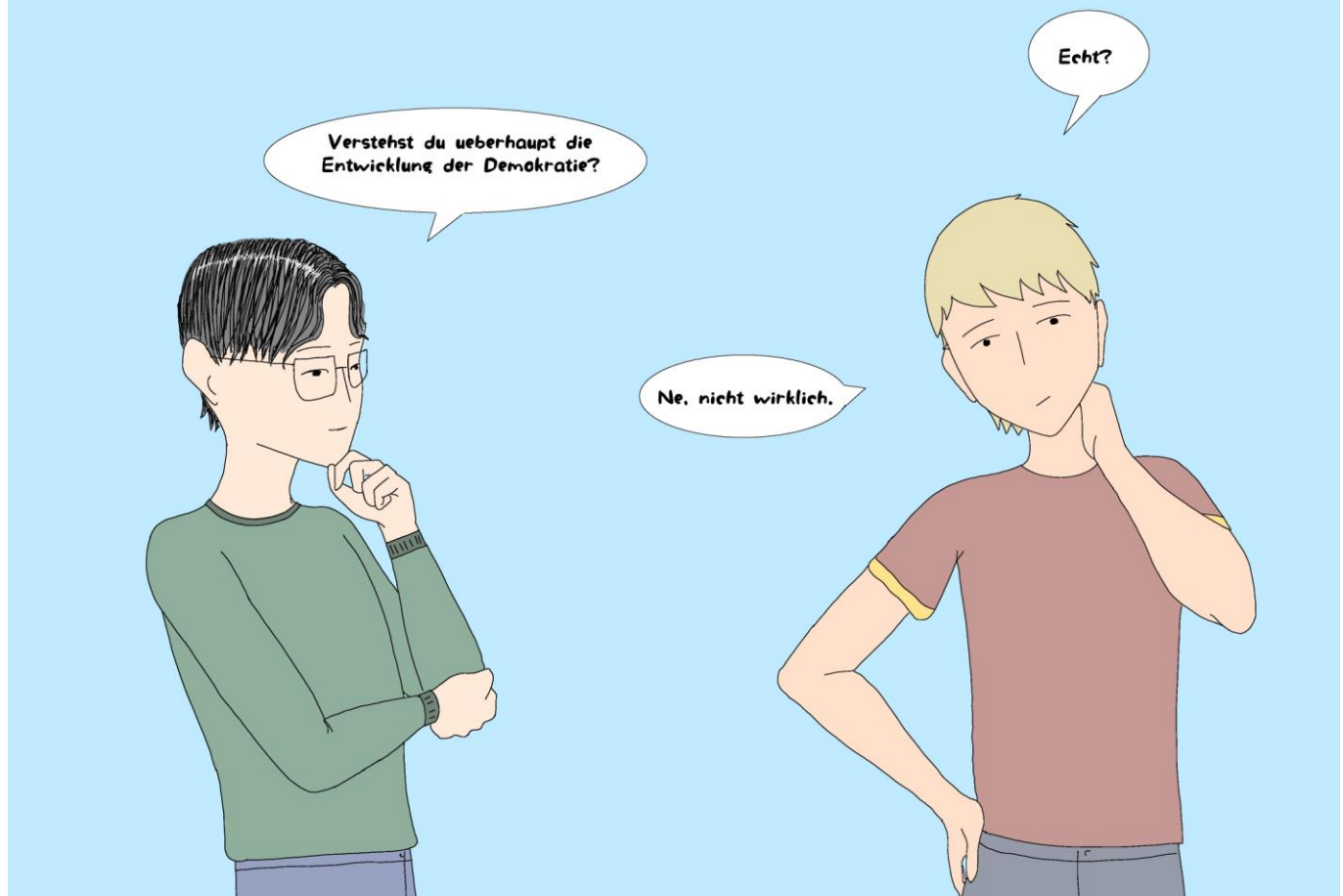
**Hier ist  
doch alles  
kaputt**

Wie Jahreszeiten mich prägen - eine  
theatrale Reise



Deutscher Paritätischer  
Wohlfahrtsverband - Gesamtverband e.V.

Deutscher Paritätischer Wohlfahrtsverband - Gesamtverband e.V.



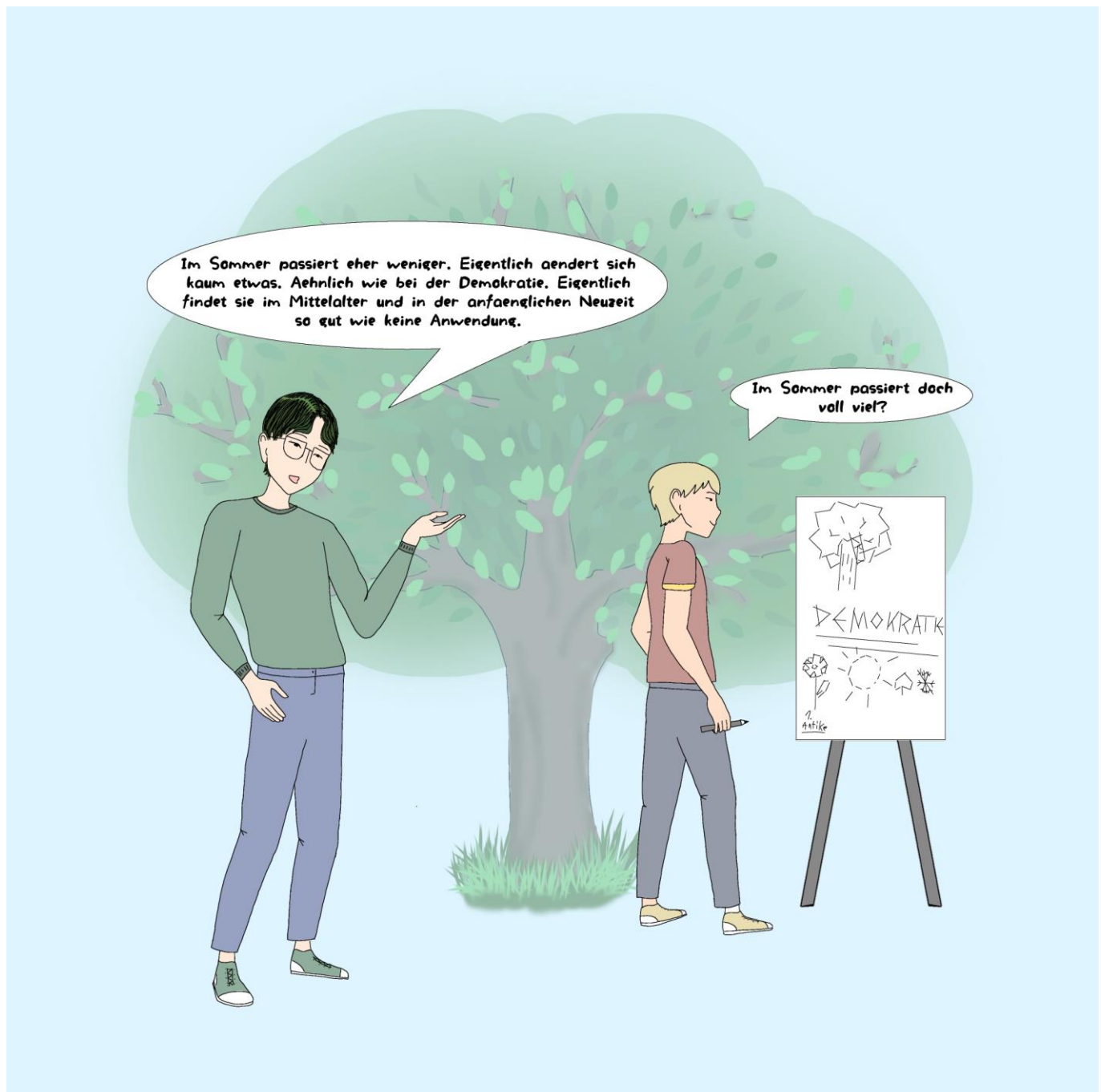


Der Fruhling zum Beispiel waere dann die Antike, denn im antiken Griechenland haben sich die ersten Gedanken der Demokratie gebildet. Die Griechen hatten auch die ersten Umsetzungen, zum Beispiel in Athen. Sowie sich bei einem Baum erste Blueten entwickeln aus denen dann Blaetter und Fruechte werden. Sozusagen entsteht die Vorlage der modernen Demokratie.



\*chorf\*





Bündnispartner: Huttenbuchhandlung , Mikado  
MehrGenerationen Haus der Stiftung SPI





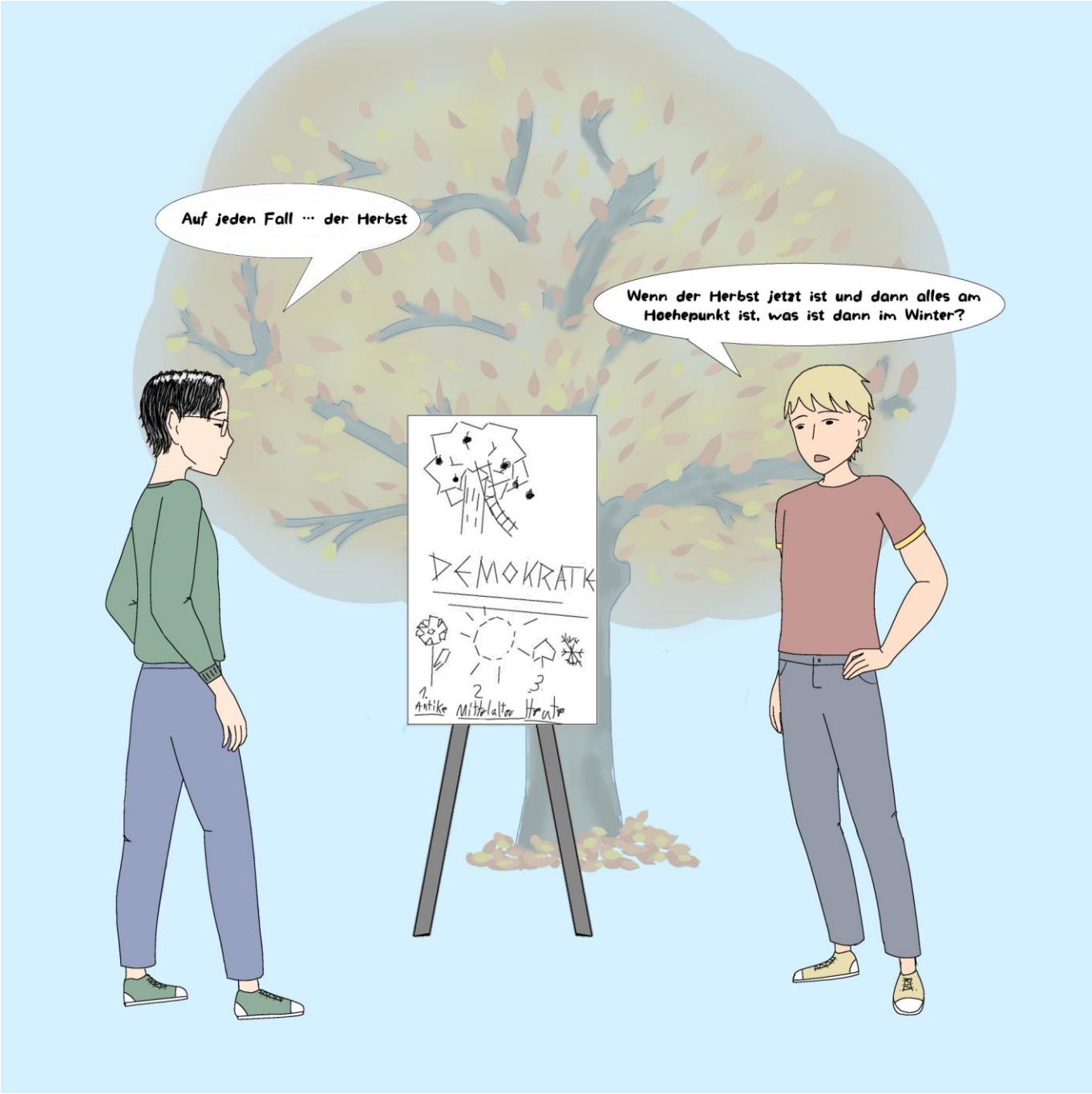
Gut. Aktuell erreicht die Demokratie einen Höhepunkt, sie ist häufig vertreten und auch weitestgehend durchdacht, wie eine Frucht die letztendlich vollständig gereift ist. Aber Reife Früchte müssen irgendwann auch langsam geerntet werden. Das kann man aktuell auch ganz gut beobachten: die Demokratie bröckelt langsam ab.











**UNTERGANG!!!**



Der Winter kommt noch auf uns zu. Irgendwann ist es halt soweit, dass sich die Demokratie durch sich selbst auflöst und dann wars das mit der Demokratie. Der Baum ist kahl. Dieser Prozess faengt schon jetzt im Herbst an und endet im Winter was dann kommt wissen wir nur jetzt noch nicht.





# ENDE

